



Le Cylindre Verso Cliq

Vachette®
Systèmes de sécurité

An ASSA ABLOY Group company

ASSA ABLOY

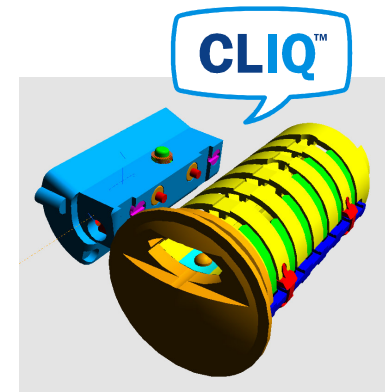
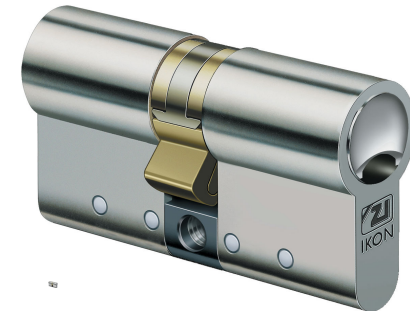


CARACTERISTIQUES TECHNIQUES :

- CYLINDRE PROFILE EUROPEEN CONFORME DIN 18252
- INSTALLATION SANS FIL, SANS BRANCHEMENT EXTERIEUR SANS ALIMENTATION EMBARQUEE
- ROTATION DE LA CLE EXCENTREE (PAS D'EFFET DE LEVIER)
- CAPE D'ENTREE CYLINDRE EN ACIER TREMPE
- SEGMENTS DU CYLINDRE ET LEVIER DE BLOCAGE EN ACIER TREMPE
- DOUBLE SYSTEME DE VEROUILLAGE MECANIQUE + ELECTRONIQUE
- MODULE ELECTRONIQUE ETANCHE IP64
- TEMPERATURE DE FONCTIONNEMENT DU MODULE ELECTRONIQUE - 28° A +50°
- POSSIBILITE FONCTION CLES DE SECOURS
- POSSIBILITE PROTECTION ANTI PERCAGE SUPPLEMENTAIRE
- POSSIBILITE CLAPET DE PROTECTION CONTRE PLUIE ET POUSSIERE
- POSSIBILITE DOUBLE CONTRÔLE ELECTRONIQUE (ENTREES / SORTIES)

VERSO

CLIQ™



VERSO ^{CLIQ™}

LES AVANTAGES DE VERSO CLIQ :

- INSTALLATION SANS FIL
 - INSTALLATION SIMPLE ET RAPIDE IDENTIQUE A UN CYLINDRE TRADITIONNEL™
 - SYSTEME DEMENAGEABLE
- CYLINDRE SANS ALIMENTATION EMBARQUEE
 - VOTRE CYLINDRE N'EST PAS SOUMIS AUX CONTRAINTES CLIMATIQUES
 - PAS DE GESTION D'ENERGIE SUR LES PORTES
 - AUCUN RISQUE DE BLOCAGE SUR LA PORTE (ENERGIE DANS LA CLE)
- DOUBLE SYSTEME DE VEROUILLAGE MECANIQUE + ELECTRONIQUE OFFRANT UNE HAUTE RESISTANCE A L'EFFRACTION
- ENVIRONNEMENT VISUEL PRESERVE
 - CYLINDRE BANALISE
 - AUCUNE DIFFERENCE PHYSIQUE ENTRE UNE PORTE SECURISE ET UNE PORTE NON SECURISE





LES AVANTAGES DE VERSO CLIQ :

VERSO CLIQ™

- **LARGE GAMME DE PRODUITS :**
 - CYLINDRE DOUBLE ENTREE / CYLINDRE BORGNE / CYLINDRE A BOUTON / ½ CYLINDRE (Pour Barre Anti-Panique)
 - CADENAS ANSE 27/52/64/77 MM
 - BARILLETS BATTEUSES DIAMETRE 25 ET 30
 - POSSIBILITE CYLINDRE A DOUBLE CONTRÔLE ELECTRONIQUE AVEC TRACABILITE ENTrees / SORTIES
- **SYSTEME SIMPLE A PROGRAMMER**
 - DEPLACEMENT SUR LES PORTES UNIQUEMENT EN CAS DE PERTE DE CLES
 - TRANSMISSIONS DES INFORMATIONS PAR SIMPLE INTRODUCTION DE LA CLE DE PROGRAMMATION





La Clé Verso Cliq

Vachette®
Systèmes de sécurité

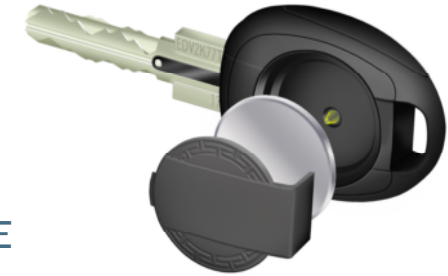
An ASSA ABLOY Group company

ASSA ABLOY



CARACTERISTIQUES TECHNIQUES :

VERSO CLIQ™



- CLE PLATE REVERSIBLE
- BATTERIE DANS LA CLE NON SOUMISE AUX TEMPERATURES EXTE
- PILE LITHIUM STANDARD GRAND PUBLIC MODELE 3V 2025
- AFFICHAGE CRISTAUX LIQUIDES SUR LA TETE DE CLE : 7 AFFICHAGES DIFFERENTS
- CRYPTOLOGIE TYPE MILITAIRE NE POUVANT ÊTRE LUE (TECHNOLOGIE DES)
- TRANSMISSION DES DONNEES PAR CONTACT FRANC
- TEMPERATURE D'UTILISATION : 0 à +50° CELSIUS

FONCTIONNALITES :

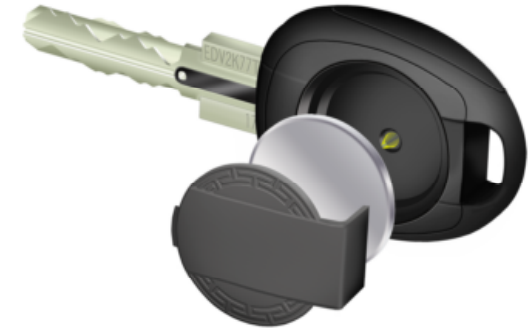
- 1 PLAGE HORAIRE PAR JOUR ET PAR CLE
- POSSIBILITE DE DESACTIVATION TOTALE DE LA CLE
- POSSIBILITE D ACTIVATION TEMPORAIRE DE LA CLE (ENTRE DEUX DATES)
- PASSAGE HEURE D'ETE HEURE D'HIVER AUTOMATIQUE APRES ACTIVATION PAR LE GESTIONNAIRE DE SITE
- HISTORIQUE HORODATE DES 100 DERNIERS EVENEMENTS DE LA CLE
- CHANGEMENT DE BATTERIE SANS ANNULATION DES PROGRAMMATIONS DE TEMPS ET DE DATES (MEMOIRE MORTE)





LES AVANTAGES DE LA CLE VERSO CLIQ

VERSO ^{CLIQ™}



- LA CLE VERSO CLIQ GERE L ENERGIE DE VOTRE SYSTEME
 - LE GESTIONNAIRE N A DONC PAS A VERFIER L ENERGIE SUR CHACUNE DES PORTES DU SITE
 - LA SOURCE D ALIMENTATION DE VOTRE SYSTEME N EST PAS SOUMISE AUX CONTRAINTES CLIMATIQUES
- LA CLE VERSO CLIQ GERE LES DATES ET HEURES DE VOTRE SYSTEME
 - VOUS DISPOSEZ D UNE PLAGE HORAIRE PAR JOUR ET PAR CLE QUELQUE SOIT LE NOMBRE DE CLES OUVRANT UNE PORTE
 - LA PROGRAMMATION DES DELAIS D ACTIVATION DANS LE TEMPS ET DES PLAGES HORAIRES NE NECESSITENT PAS DE DEPLACEMENTS SUR LES PORTES
- LA CLE VERSO CLIQ POSSEDE SON PROPRE HISTORIQUE HORODATE
 - VOUS POURREZ A TOUT MOMENT LIRE L HISTORIQUE D UNE CLE SANS VOUS DEPLACER SUR LES PORTES





Le logiciel Vachette Manager

Vachette®
Systèmes de sécurité

An ASSA ABLOY Group company

ASSA ABLOY

LE SYSTEME VERSO CLIQ



Clé de Programmation Maître



VERSO CLIQ™



Connexion du BP au PC par Port COM ou USB



Logiciel de programmation
VACHETTE MANAGER





- COMPATIBLE AVEC LES OS WINDOWS 2000 PRO ET XP PRO
- POUR UN FONCTIONNEMENT TYPE RESEAU NOUS CONSULTER
- LA LICENCE FOURNIT PERMET 3 INSTALLATIONS DU LOGICIEL
- L'INSTALLATION DU LOGICIEL GENERE UN NUMERO DE REGISTRE. LA SAISIE DE CE NUMERO SUR LE SITE INTERNET DEDIE FOURNIRA LE NUMERO DE LICENCE DEFINITIF (<http://www.registerserver.com/>)
- LE PLAN DE COMBINAISON DU CLIENT EST FOURNIT AUTOMATIQUEMENT VIA UN E-MAIL ET CE A CHAQUE COMMANDE.



LE LOGICIEL VACHETTE MANAGER

La Matrice de Programmation



The screenshot shows the CLIQ Manager Multi-System interface. The main window displays an organizational chart (Organigramme) with the following details:

- Clé : 4
- PASSE GENERAL MK-E1.1
- Cylindre : 1
- SALLE DETENTE MK-ZYL.4

A table below the chart lists access data:

Nom	Marquage	Statut	Détenteur	Qté
SALLE DETENTE	MK			1
SALLE DETENTE	MK 1		En Stock	1
PASSES GENERAUX				2
PASSE GENERAL	MK-E1.1		SENS AMBROISE	1
PASSE GENERAL	MK-E1.2		MARTINS DAVID	1
BUREAUX				3
BUREAU 1	MK-E2.1		DUPONT DAVID	1
BUREAU 2	MK-E2.2		MARTINS DAVID	1
BUREAU 3	MK-E2.3		En Stock	1

Annotations in the image include:

- Liste des Cylindres**: Points to the organizational chart area.
- Liste des clés**: Points to the table area.
- Programmation**: Points to a grid of black and white squares used for access control programming.
- Case blanche : accès interdit** (White case: access denied)
- Case Noire : accès autorisé** (Black case: access authorized)

LE LOGICIEL VACHETTE MANAGER



Programmation des restrictions de temps et de dates

Activation de la Clé entre deux Dates

Activation du Changement Automatique Heure Été/Hiver

Programmation de la Plage Horaire / Jour

The screenshot shows the 'Options horaire de clé' window in the CLIQ Manager Multi-System. It includes sections for 'Informations générales clé', 'Etat', 'Clé valide', and 'Heure été / hiver'. The 'Clé valide' section has radio buttons for 'Toujours', 'Date début / fin', 'Date début / fin et plage horaire', 'Plage horaire seule', and 'Jamais'. The 'Date début / fin et plage horaire' option is selected. The 'Heure début' and 'Heure arrêt' table shows a schedule for Monday to Friday from 08:00 to 17:00. The 'Heure été / hiver' section has a checked box for 'Utilisation heure été / hiver' and shows dates for 'ETE' (26/03/2006) and 'HIVER' (29/10/2006). A red circle highlights the date and time fields for the start and end of the key period.

Dimanche	Lundi	Mardi	Mercredi	Jeudi	Vendredi	Samedi
<input type="checkbox"/>	<input checked="" type="checkbox"/>	<input checked="" type="checkbox"/>	<input checked="" type="checkbox"/>	<input checked="" type="checkbox"/>	<input checked="" type="checkbox"/>	<input type="checkbox"/>
00 : 00	08 : 00	08 : 00	08 : 00	08 : 00	08 : 00	00 : 00
00 : 00	17 : 00	17 : 00	12 : 00	17 : 00	17 : 00	00 : 00

LE LOGICIEL VACHETTE MANAGER

Les Remises et Retours de Clés



Receveur de clés

CLIQ Manager Multi-System
Carte Aperçu Aide

Mouvements de clés

Mouvements de clés tels que remise ou retour

Photo Personne

Numéro d'employé Type de personne

Signature Téléphone professionnel 1

Adresse électronique 1

Visiteur Non

Date Arrivée Date départ

Remise Liste des accès

Liste des entrées/sorties

Clés remises à cette personne

Pos	ID exemplar	Nom	Marquage
1	1.1.2	PASSE GENERAL	MK-E1.2
2	1.2.2	BUREAU 2	MK-E2.2

Notes

Enregistrer Fermer

Clés Reçues

Reçu de remise

VACHETTE
RUE DE LA PAIX
TROYES
FRANCE

Système No.: TEST1024
Projet: 10081
Utilisateur: 14/03/2006 18:01
Page No. 1

Nom: MARTINS DAVID
Adresse
Code
Pays

Aujourd'hui, vous avez reçu les clés suivantes:

Marquage	Nom de clé	Date de sortie	Date d'entrée
MK-E2.3	BUREAU 3	14/03/2006 18:01:00	23/03/2006 09:00:00

MARTINS DAVID

Reçu de retour

VACHETTE
RUE DE LA PAIX
TROYES
FRANCE

Système No.: TEST1024
Projet: 10081
Utilisateur: 14/03/2006 17:59
Page No. 1

Nom: MARTINS DAVID
Adresse
Code
Pays

Aujourd'hui, vous avez rendu les clés suivantes:

Marquage	Nom de clé	Date de sortie	Date d'entrée
MK-E2.3	BUREAU 3	14/03/2006 17:59:00	14/03/2006 17:59:44

Clés rendues à

